

Analys progressionskort PULS

Januari 2022

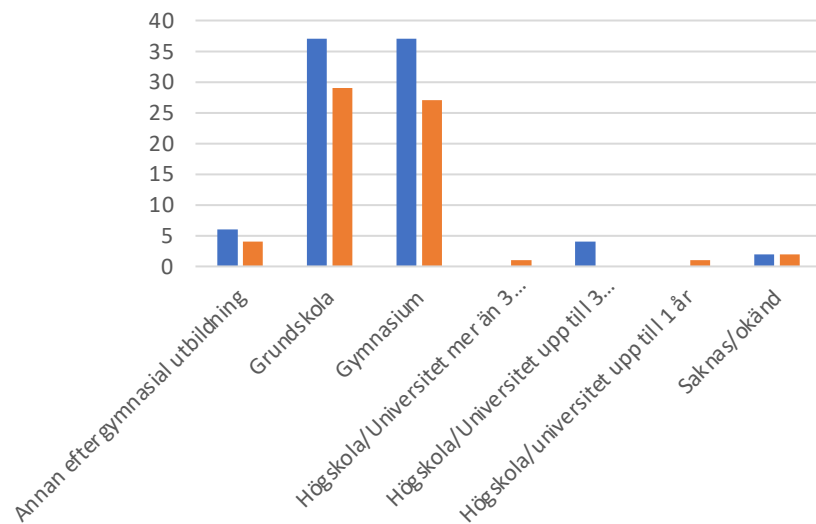


Om statistiken

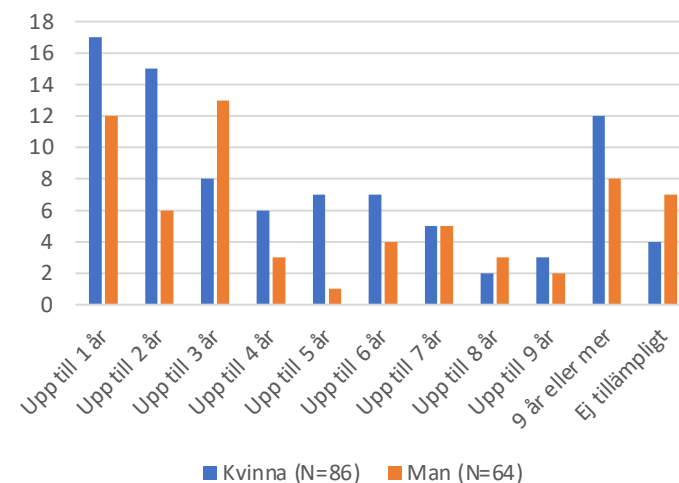
- Bild 3 är data från SUS, december 2020. Den används till att identifiera om deltagarna tillhör målgruppen flr PULS.
- Bilderna från bild 4 och framåt handlar om progressionskortet.
- I det samlade underlaget som VETA tog del av fanns
 - 182 deltagare
- För att kunna göra jämförelser i progressionsmätningen har vi valt att enbart ha med de deltagare som har fyllt i minst första och sista gången och som har svarat på alla frågor kopplat till progressionsmätningen. Antalet deltagare är då
 - 82 totalt varav
 - 40 kvinnor
 - 42 män
 - Vi har alltså ett bortfall på nästan 55 procent. Vi ska dock lägga på minnet att flera deltagare har blivit inskrivna i slutet av projektiden och har därför inte haft någon möjlighet att besvara frågorna mer än en gång. Dessutom hann flera deltagare börja i PULS innan projektet kom igång med progressionsmätningen.
- När det gäller frågorna om jobsökningsbeteende är det totalt 50 deltagare som besvarat frågorna första gången och sista gången.

Något om deltagarna

Utbildningsnivå

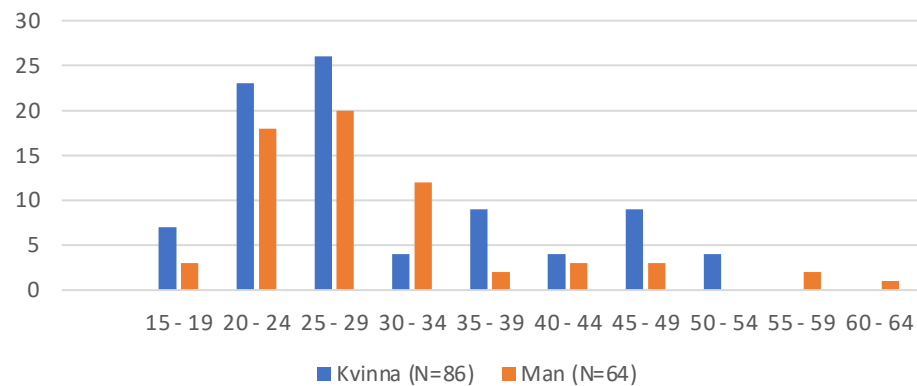


Tid i offentlig försörjning



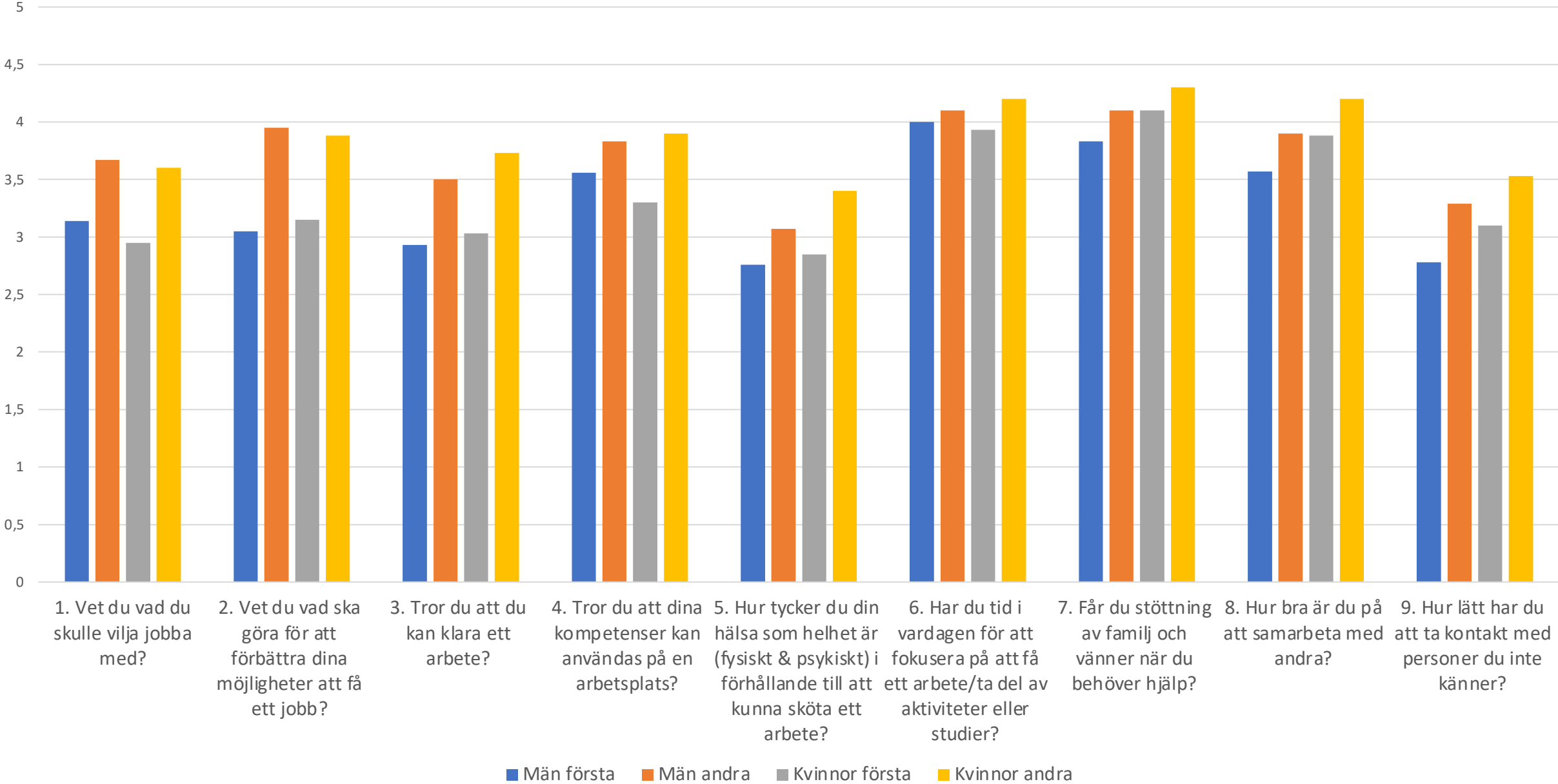
■ Kvinna (N=86) ■ Man (N=64)

Ålder

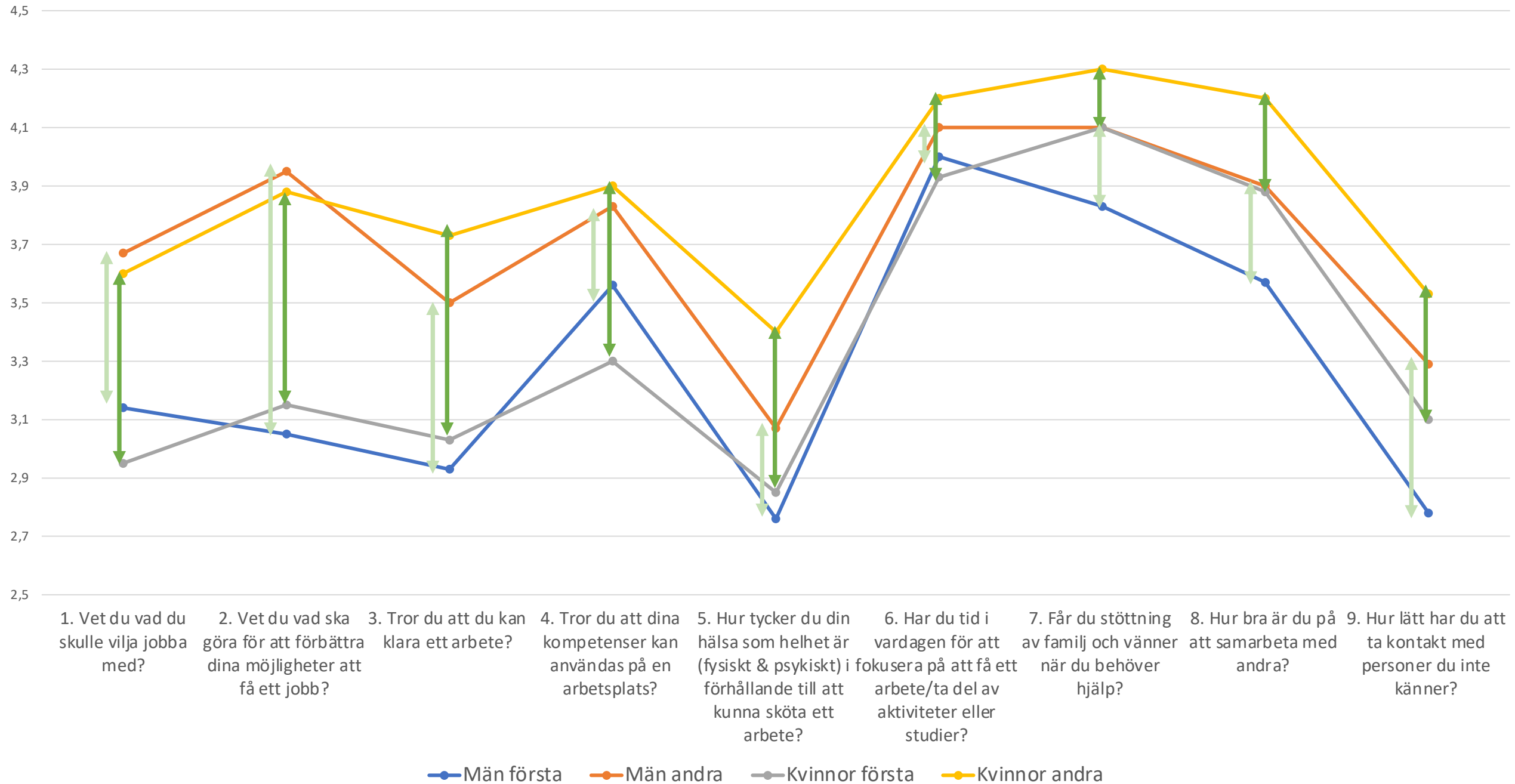


■ Kvinna (N=86) ■ Man (N=64)

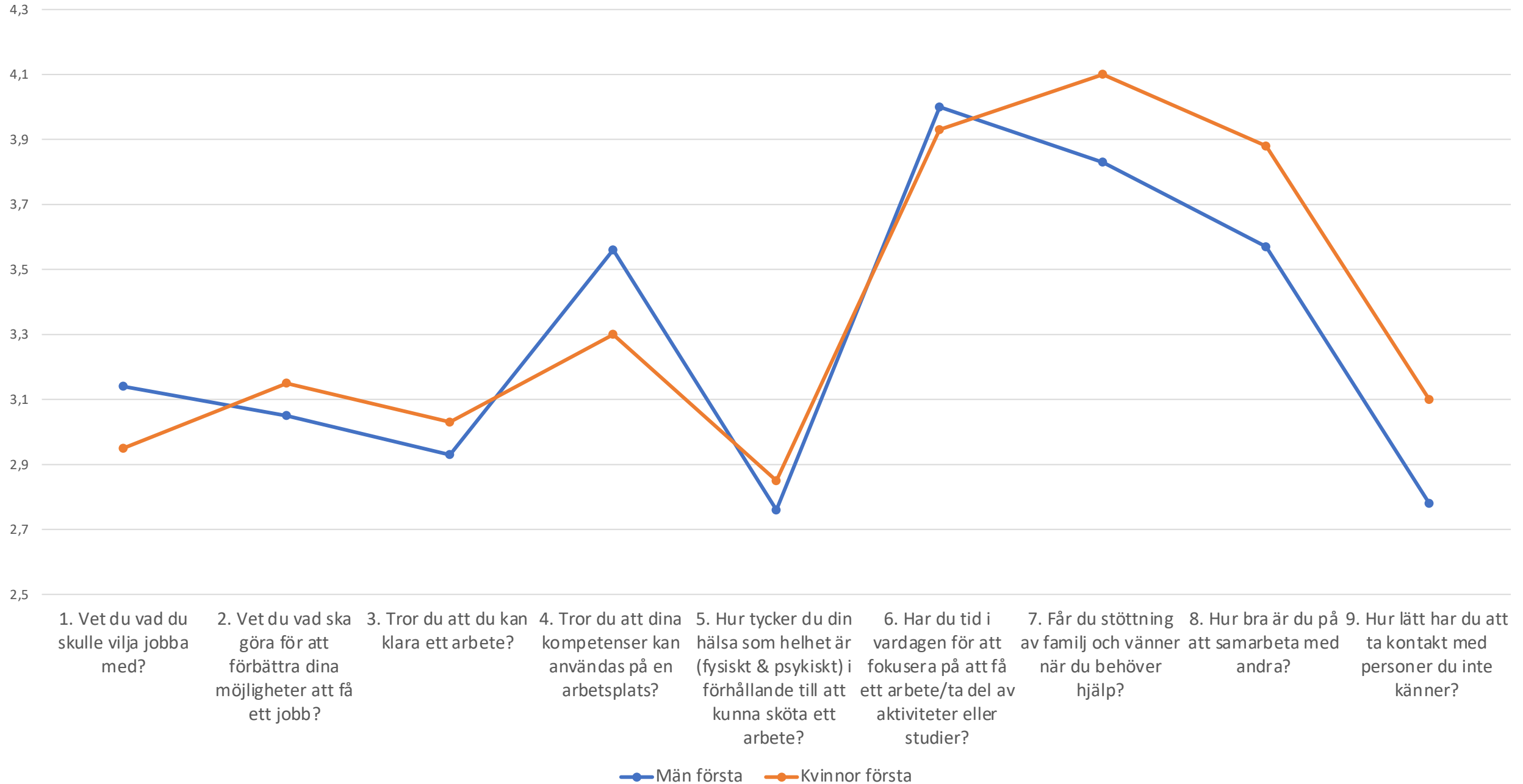
Progressionsmätning Män (N=42) och Kvinnor (N=40)



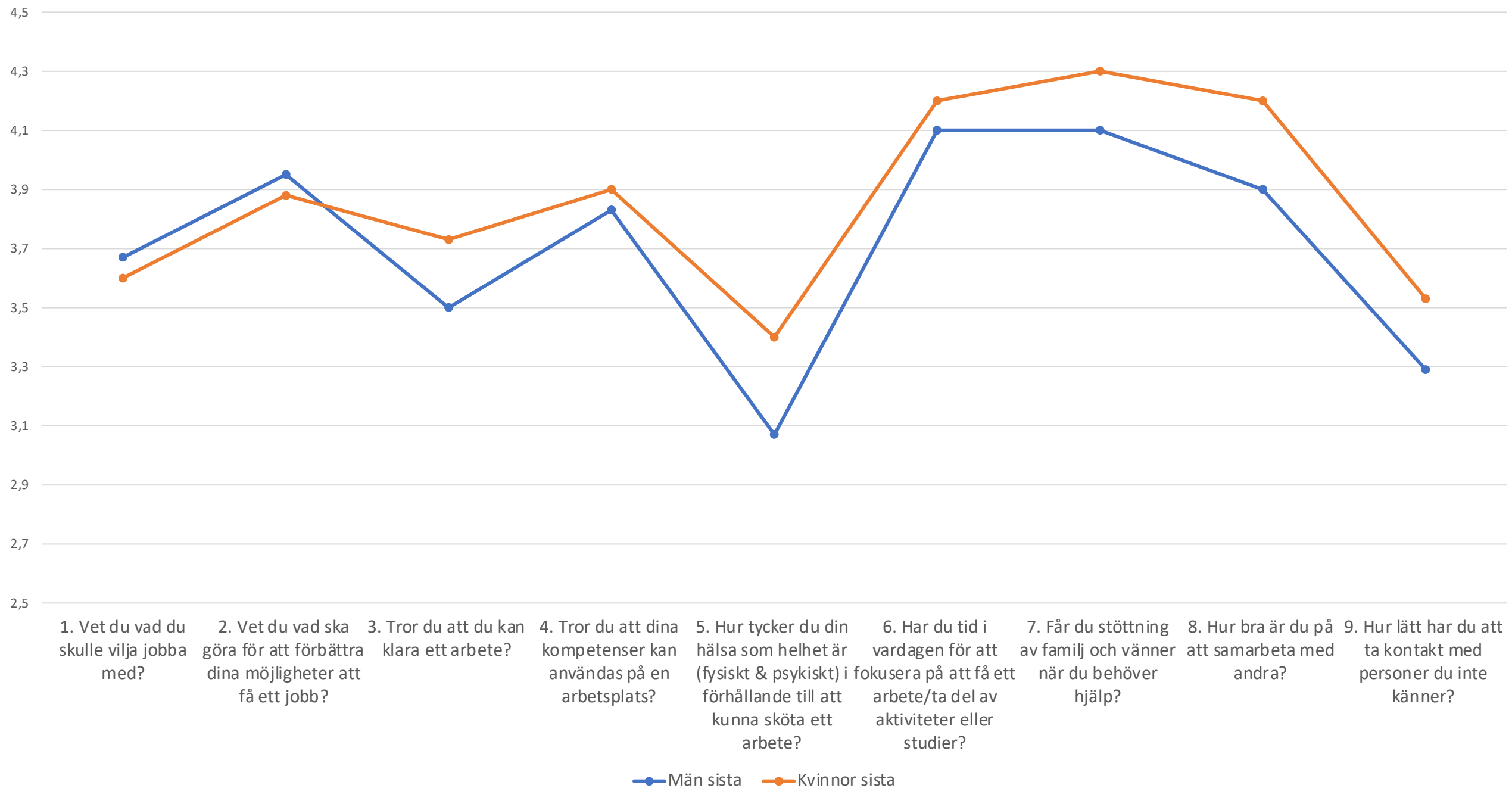
Progressionsmätning Män (N=42) och Kvinnor (N=40)



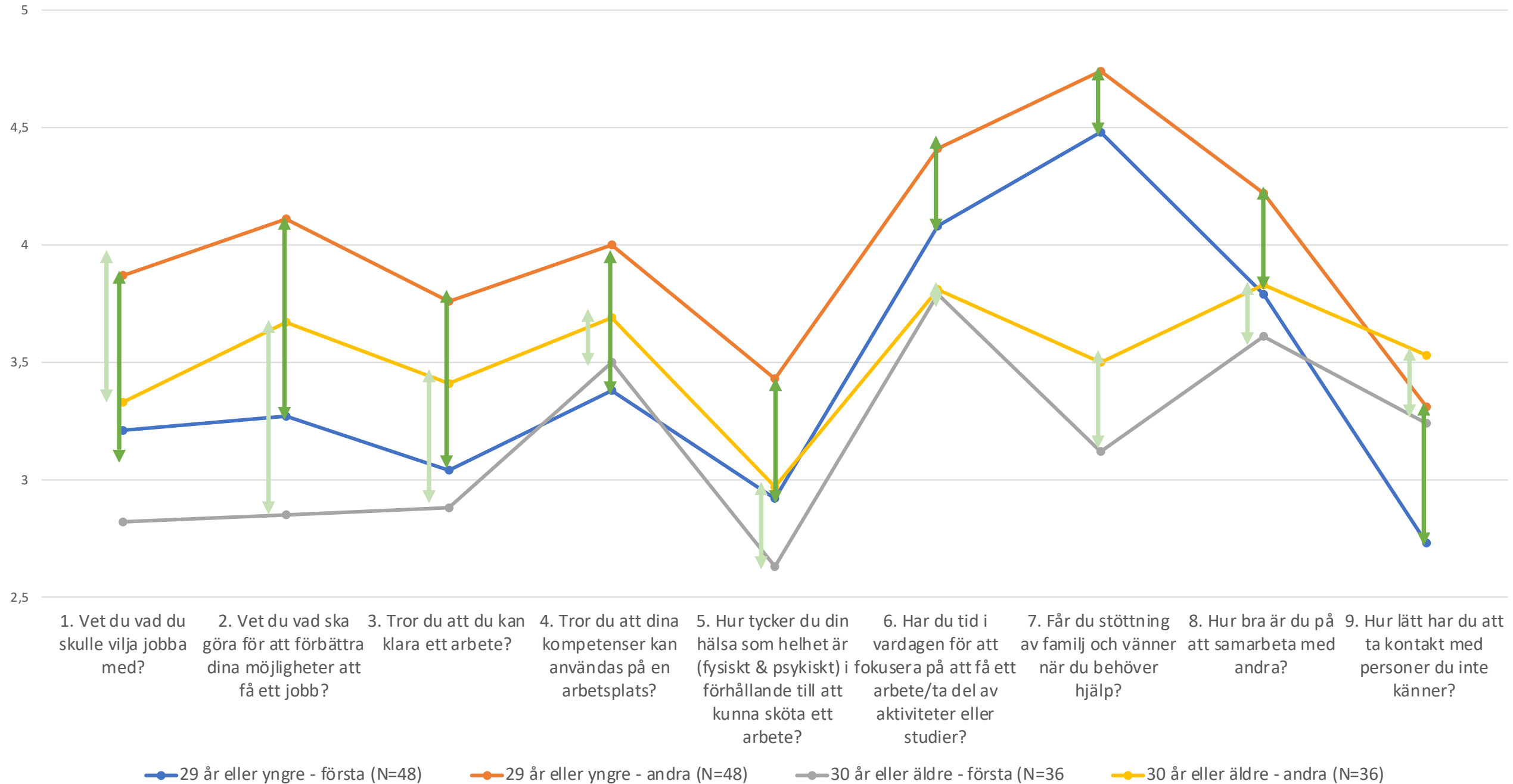
Progressionsmätning Första – Kvinnor (N=40) och Män (N=42)



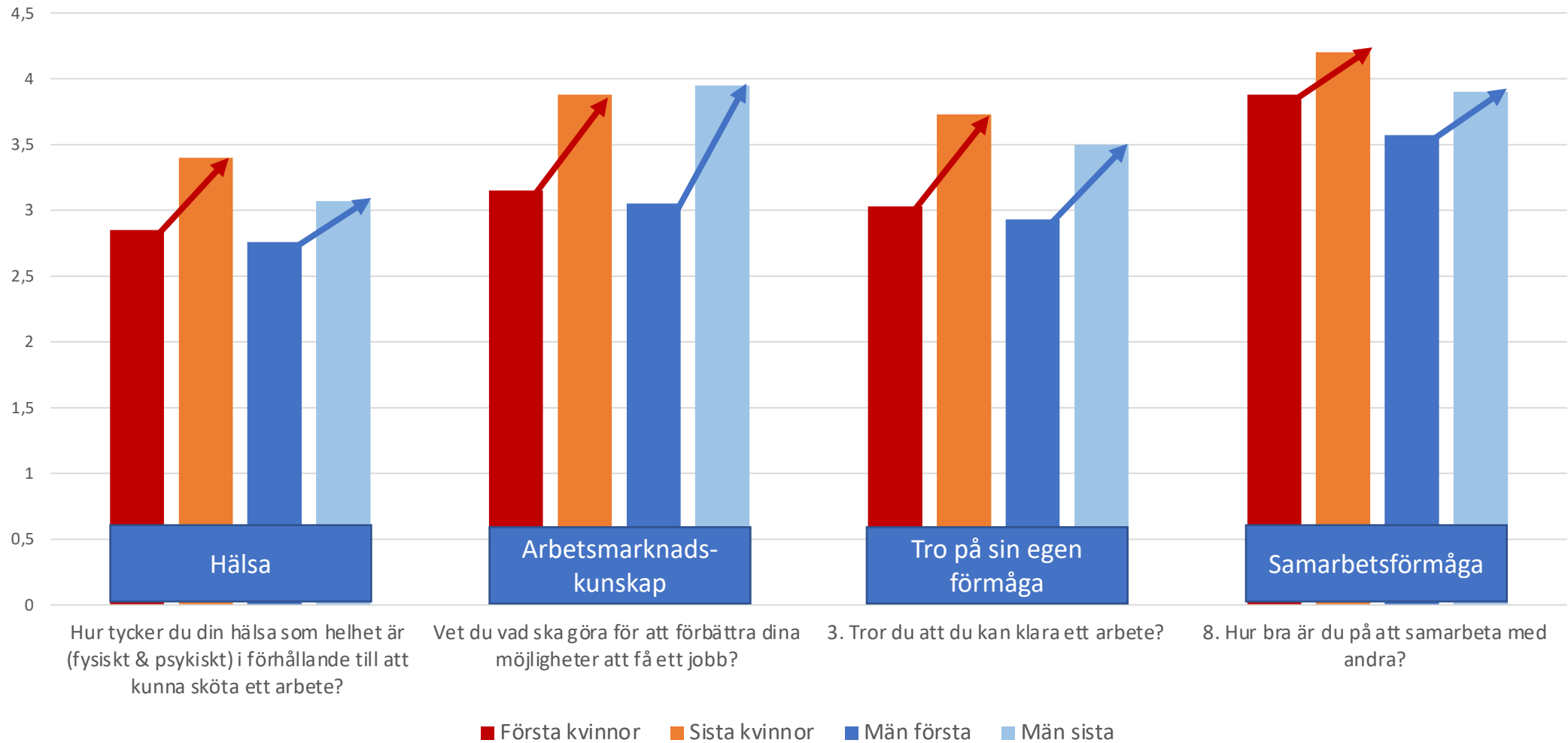
Progressionsmätning sista – Kvinnor (N=40) och Män (N=42)



Progressionsmätning - Ålder



Deltagarna egen skattning av hälsa, arbetsmarknadskunskap, tro på sin egen förmåga samt samarbetsförmåga



Jobsökningsbeteende (N=50)

